



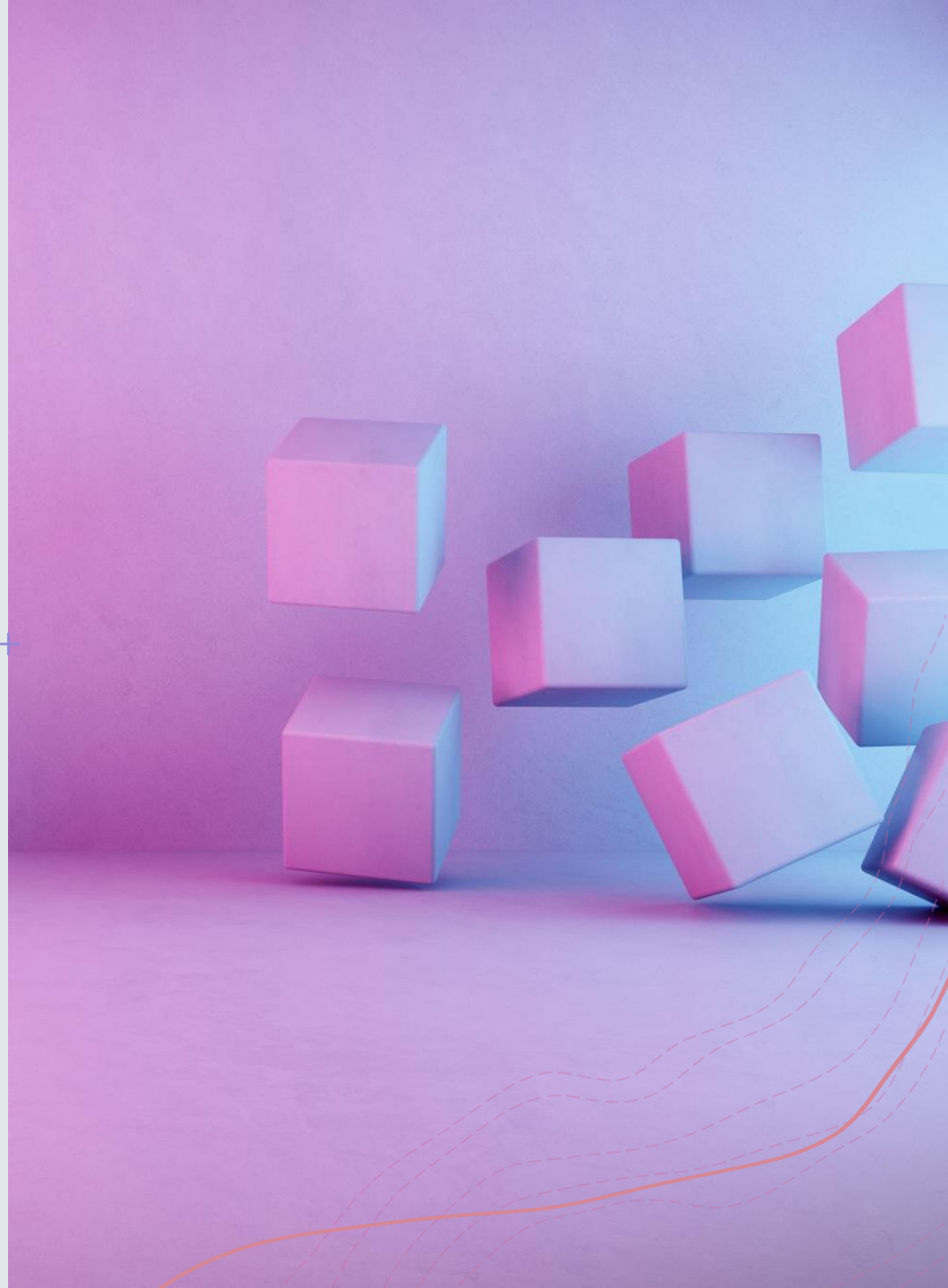
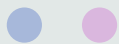
# 1970

**Nové trendy vizuálnych efektov**

# 1980

**Vizuálne efekty v dobe videa**

*Juraj Zbín*



# Nové trendy vizuálnych efektov **1970**

## + **2001: Vesmírna odysea**

+ sci-fi dobrodružný film z roku 1968

+ réžia: Stanley Kubrick

+ technické, vedecké a realistické spracovanie

+ vo filme sa zobrazuje: ľudská evolúcia, umelá inteligencia a mimozemsky život

+ Oskar za vizuálne efekty

# Nové trendy vizuálnych efektov 1970

## +2001: Vesmírna odysea

+ všetko bolo robené prakticky – SFX (žiadne VFX)

+ zábery bez zmeny perspektívy:

+ fotili sa statické zábery modelov a robili sa pozitívne papierové výtlačky

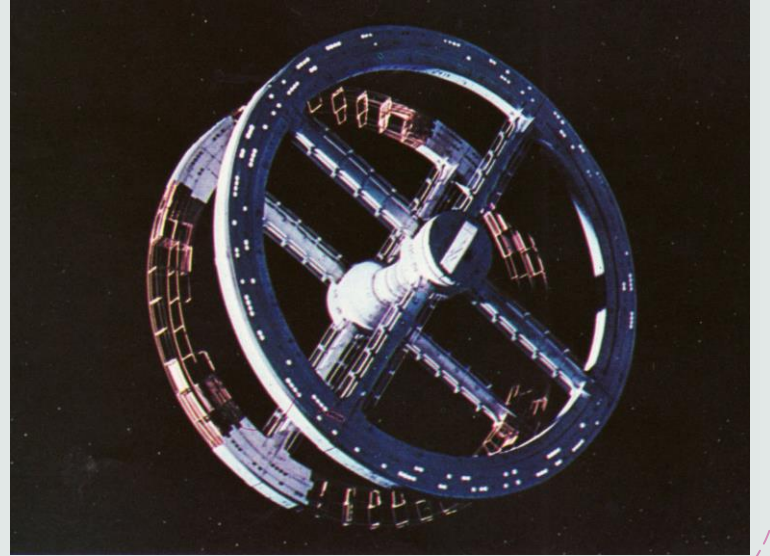
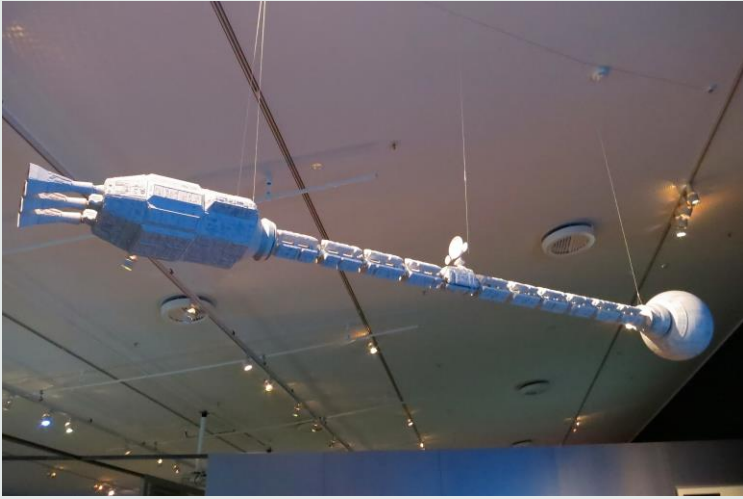
+ obraz modelu bol vyrezaný z fotografickej tlače a pripevnený na sklo

+ zábery s pohybom kozmickej lode alebo menenie perspektívy:

+ natočené priamym natáčaním modelu

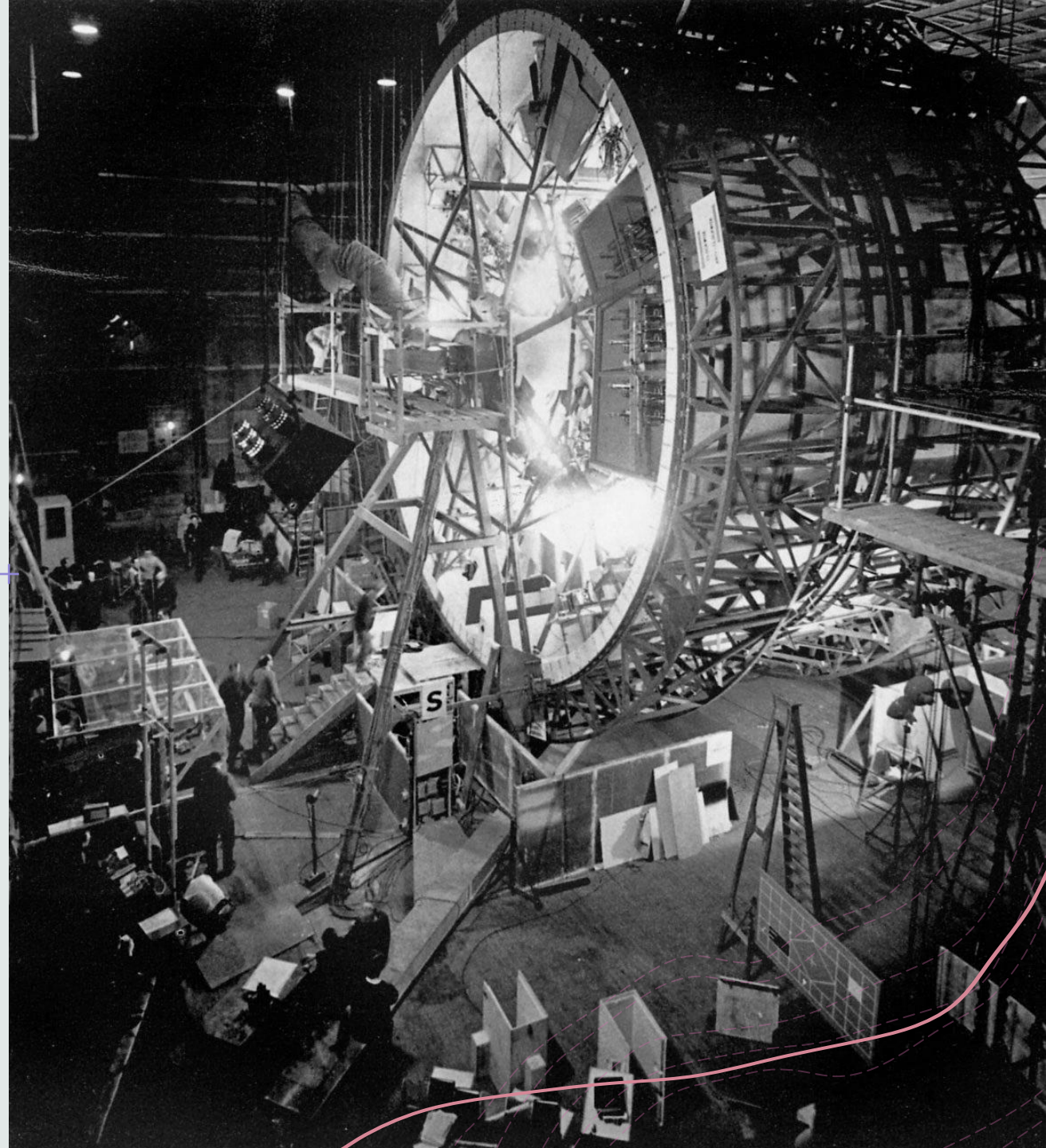
+ pri väčšine záberov bol model nehybný a kamera bola poháňaná po dráhe na mechanickej súprave s motorom

+ umožnilo to opakovať rovnaké pohyby kamery

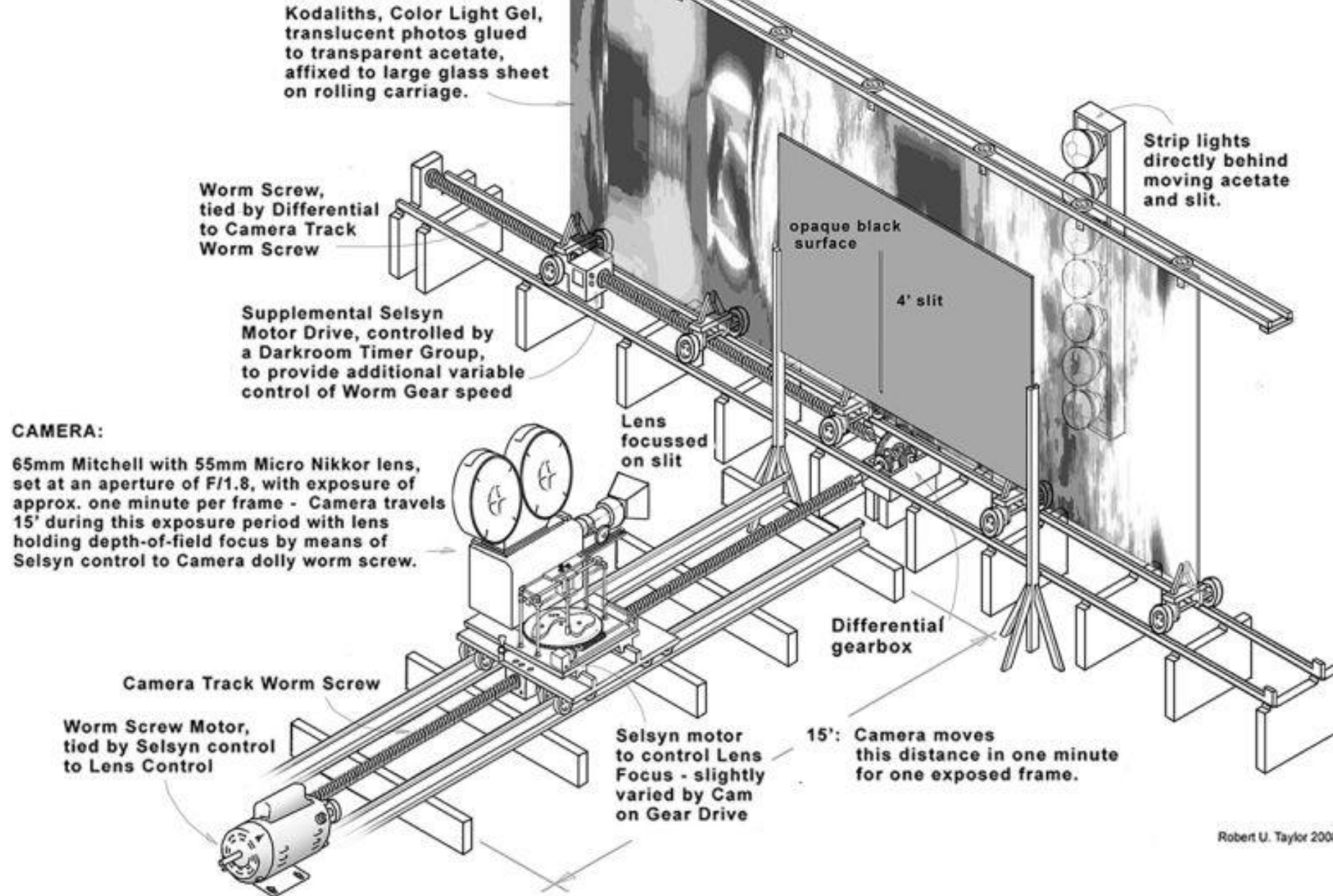


Jedna z mnohých rotačných súprav použitých vo filme:

**2001: Vesmírna odysea**  
(1967-1968)



# Slit Scan VFX System



# PREDNÁ PROJEKCIA

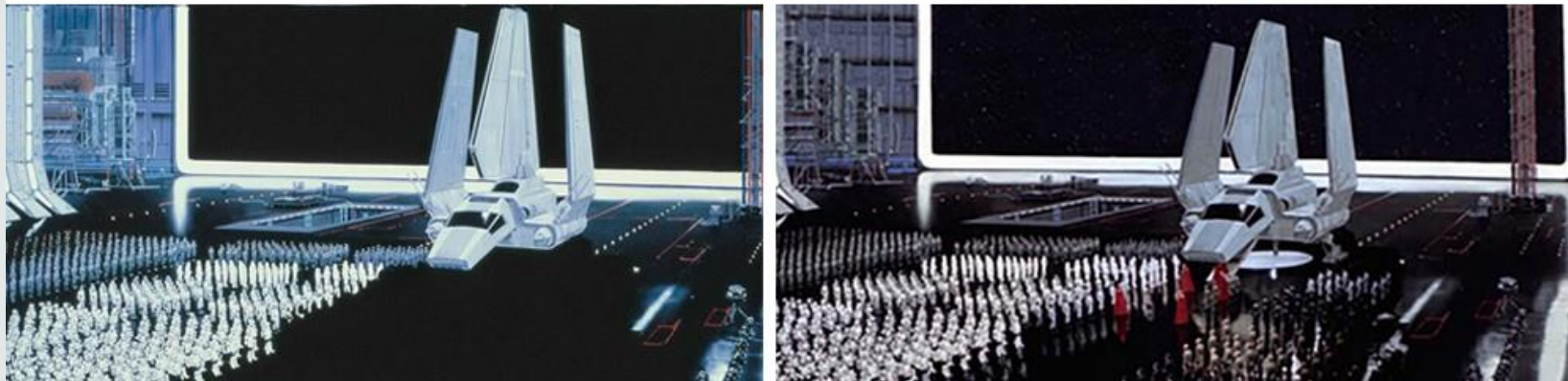




## MATTE PAINTING

Už Georges Méliès používal techniku matnej maľby vo svojich filmoch.

Napr. film: *Štyri hlavy sú lepšie ako jedna rok 1898*



Obraz je maľovaný na sklenenú tabuľu.



# Stabilizácia rotačnej chodby



# Vznášajúce sa pero na skle



# SLIT SCAN

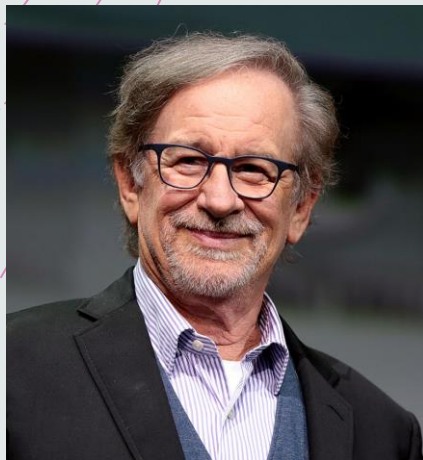


# Nové trendy vizuálnych efektov 1970

## + 7 TYPOV ŠPECIÁLNYCH (PRAKTICKÝCH) EFEKTOV:

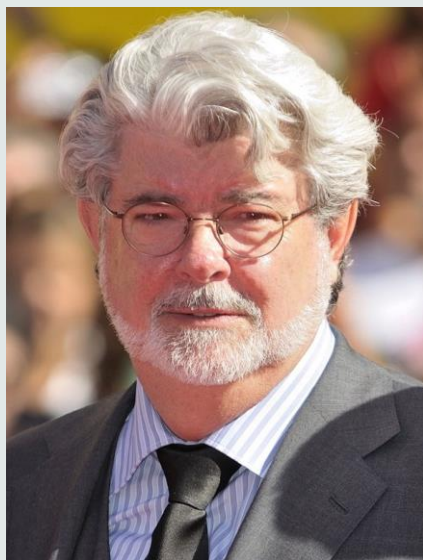
- 1) **Dizajn stvorení a bytostí:** použitie protetického make-upu a animatroniky = mechanické bábky
- 2) **Manipulácia s prostredím:** počas scény zemetrasenia sa môžu použiť praktické efekty, aby sa zem otriasla, steny domu sa rozpadli, kýval sa luster, atď.
- 3) **Miniatúry:** miniatúrne modely, ktoré vyzerajú ako v reálnej veľkosti (vesmírne lode, autá, mestá)
- 4) **Pyrotechnika:** oheň, výbuchy, dym a ohňostroje
- 5) **Stop motion:** zastavenie pohybu zahŕňa manipuláciu s reálnymi predmetmi v malých krokoch a fotografovanie po každej manipulácii tak, aby sa objekty pri postupnom prezeraní fotografií zdalo, že sa pohybujú samy od seba
- 6) **Automobilové kúsky:** praktické havárie dopravných prostriedkov (auto, vlak, lietadlo, atď.) vodilo je buď ťahané lanom, ovládané na diaľku, alebo riadene kaskadérom
- 7) **Prvky počasia:** použitie zavlažovacích systémov na vytváranie dažďa, ventilátorov na simuláciu vetra, hmlových strojov na vytváranie hmly, atď.

# Filmoví režiséři 1970



## + **Steven Spielberg** (Jaws, Indiana Jones, E.T.)

- + narodený 1946; ako mladý tvoril amatérske filmy
- + film Duel (1972) mu priniesol príležitosť režírovať pre kiná
- + 1994 spolu-založil štúdio Dreamworks SKG, ktoré v roku 2005 kúpila spoločnosť Paramount Pictures



## + **George Lucas** (Star Wars, Indiana Jones, THX 1138)

- + narodený 1944; vášeň pre autá a motoristické preteky
- + vyštudoval kinematografiu na University of Southern California
- + napísal a režíroval Hviezdne vojny a vytvoril sériu Indiana Jones
- + založil spoločnosť pre špeciálne efekty Industrial Light & Magic

# Filmoví režiséři 1970

## + **Francis Ford Coppola** (Godfather, The Great Gatsby, Apocalypse Now)

- + narozený 1939
- + v detstve ho postihla detská obrna - bol na lôžku (zabával sa výrobou bábkových predstavení)
- + študoval divadlo na Hofstra University v New Yorku
- + prvýkrát zaznamenal režijný úspech s Finian's Rainbow v roku 1968
- + medzinárodnú pozornosť si získal pre scenáristický talent filmom Pattono zo 70. rokov
- + neskôr na to vydal Krstný otec (1972)

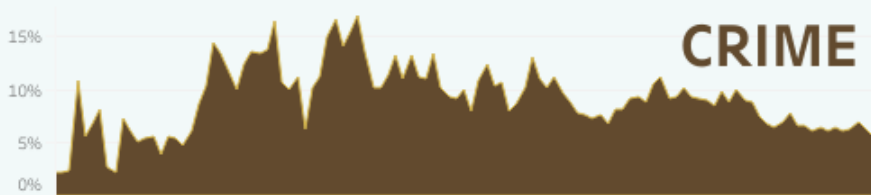
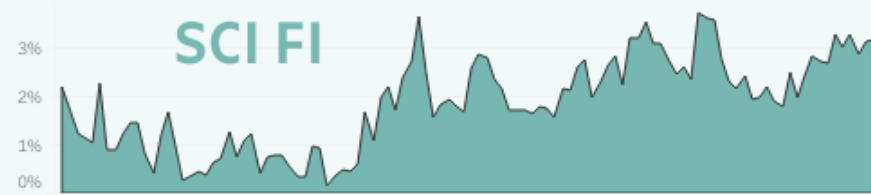
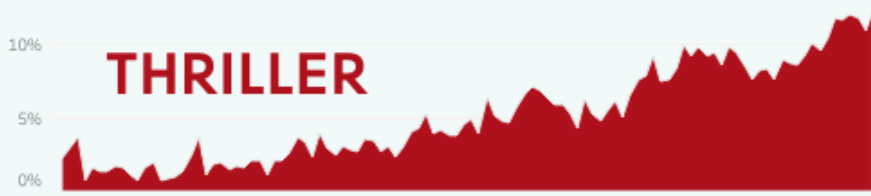


# FILM GENRE POPULARITY 1910-2018

CLICK TO  
STANDARDIZE  
AXIS RANGE

BO MCCREADY @BOKNOWSDATA

This graphic shows film genre popularity over time, represented as the percentage of all films released that year with the specified genre tagged on IMDB. Each genre has a different axis r..



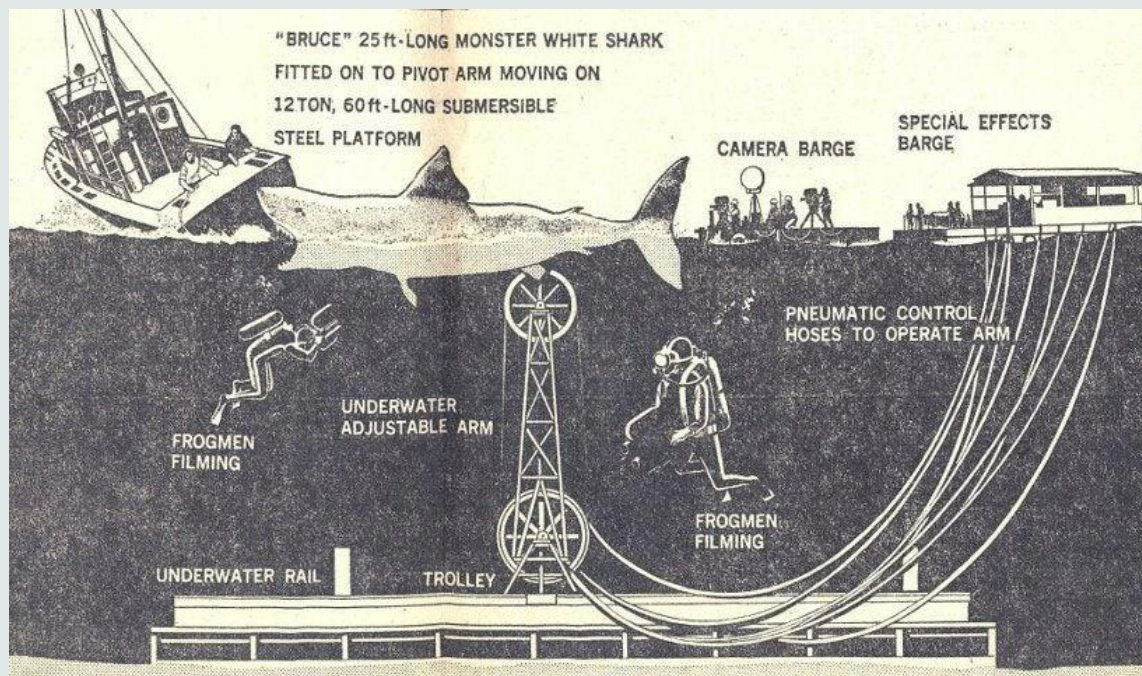
## Popularita filmových žánrov 1910-2018

[INTERAKTÍVNY OBRÁZOK - LINK](#)



FILMY 1970  
1979

## Čelúste (1975)

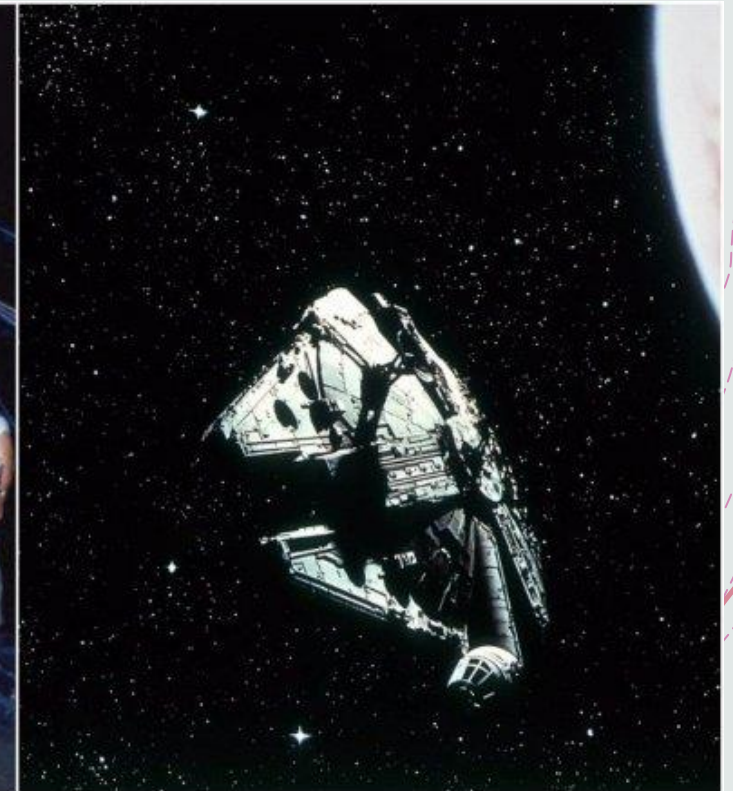
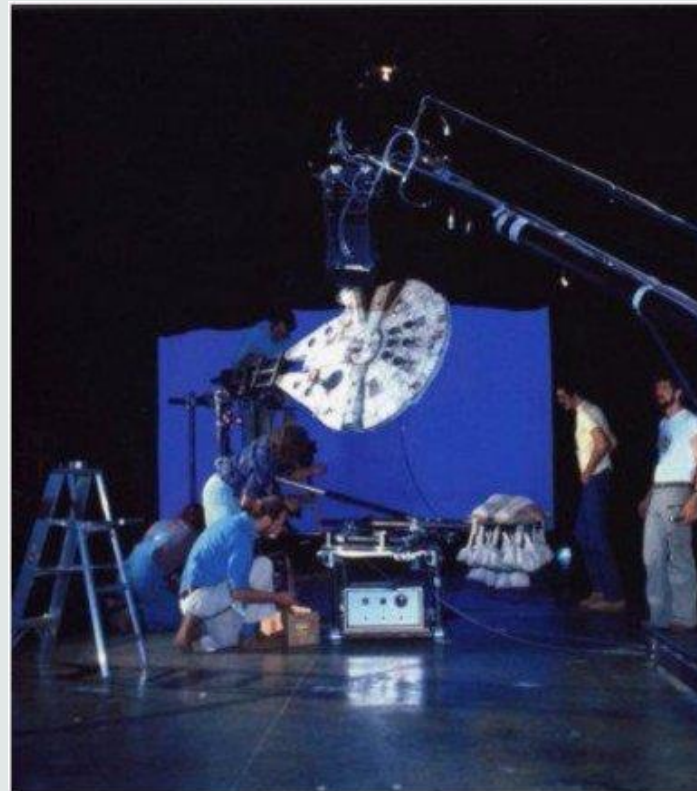


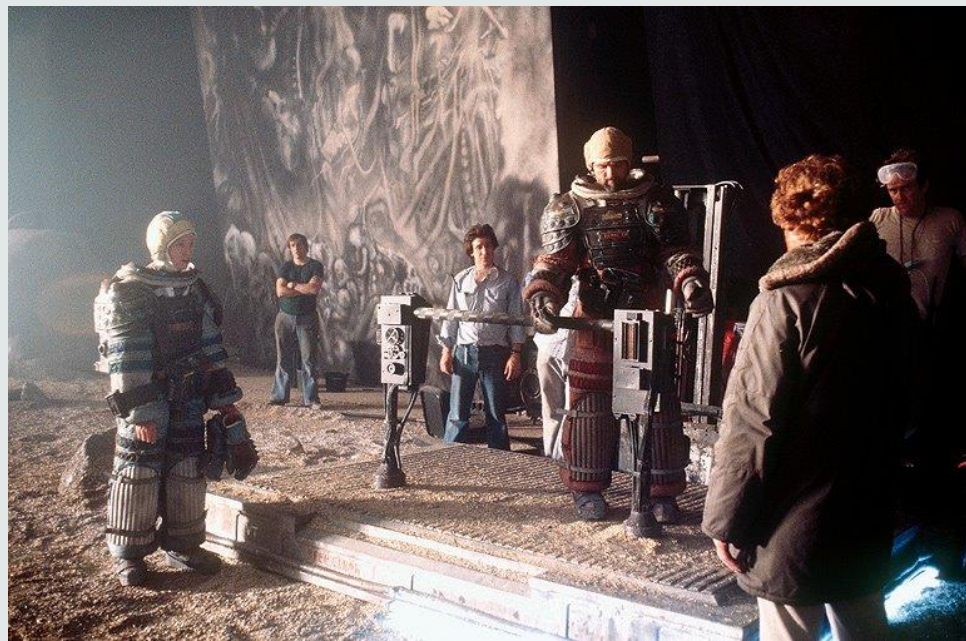




FILMY 1970  
1979

## Star Wars: Nová nádej (1977)





FILMY 1970  
1979

## Alien (1979)



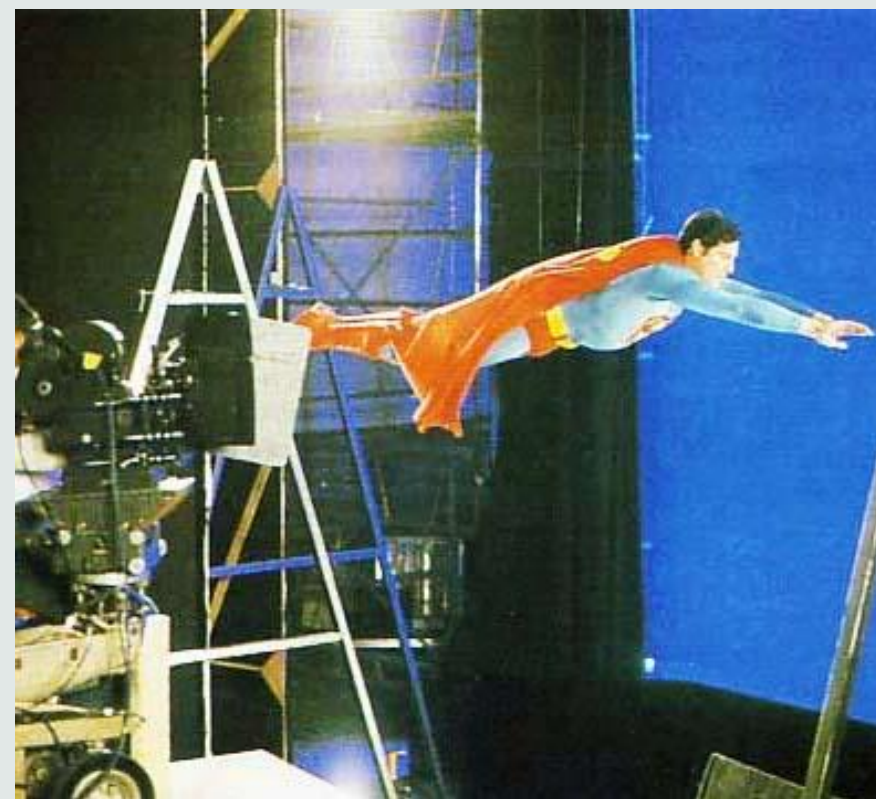
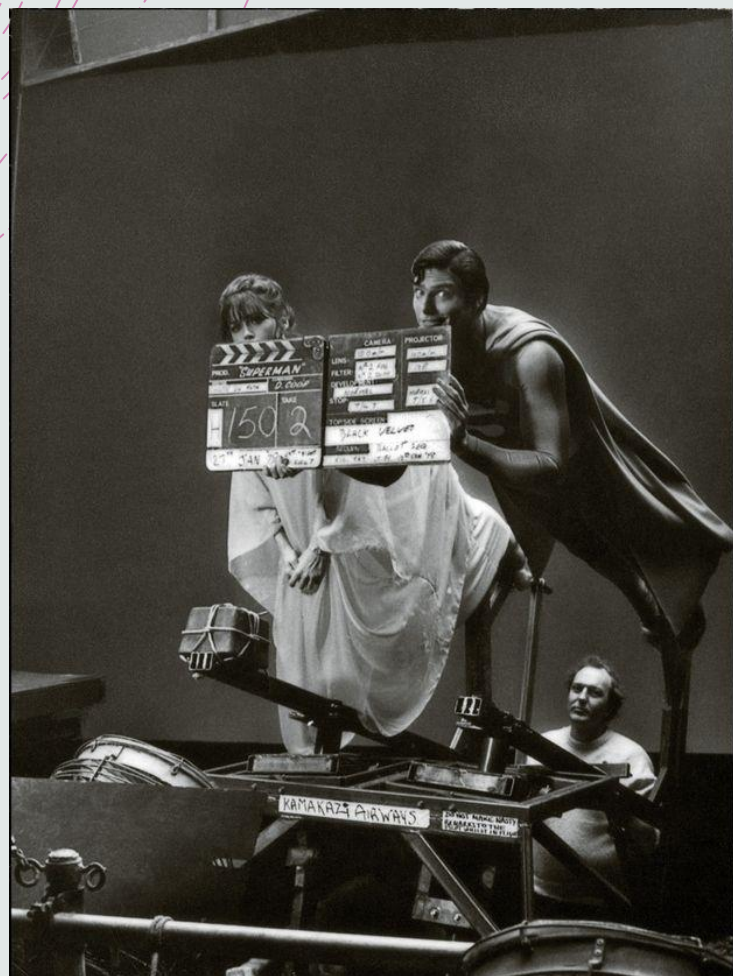
FILMY 1970  
1979

## THX 1138 (1971)



FILMY 1970  
1979

## Superman (1978)



FILMY 1970  
1979

## Dobytie Planéty opíc (1972)



The background is a light gray gradient. In the top-left corner, there is a white circle partially cut off by the edge, with several dashed red lines curving downwards and to the right. In the bottom-right corner, there is another white circle partially cut off by the edge, with several dashed red lines curving upwards and to the left. The text "THE END" is centered in the middle of the page.

**THE END**